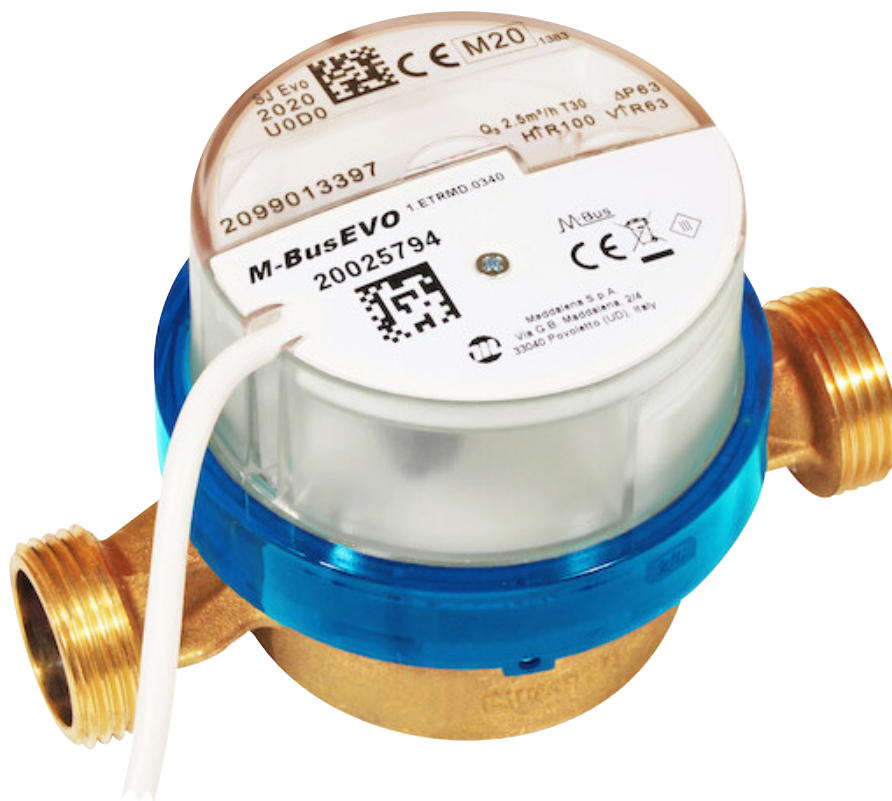


Installationsanvisning vattenmätare



Säker installation av vattenmätare

Infometrics vattenmätare är konstruerade för mätning av tappvattenförbrukningar. Vattenmätarna bör inte utsättas för högre tryck eller flöde än vad mätaren är godkänd och konstruerad för. En långvarig överbelastning kan orsaka skador på mätarens funktion.

Viktigt vid transport och lagring

Vid val av mätarstorlekar bör hänsyn tas till dom olika typgodkända gränsvärdena. Mätvärden över eller under max-/minvärde kan ge sämre mätresultat. Tekniska data kan kontrolleras och laddas ner från respektive tillverkares hemsida.

Skydda från stötar och vibrationer

Vattenmätare är typgodkända mätinstrument och bör behandlas med försiktighet. Mätaren bör skyddas mot stötar och vibrationer. Förvara mätarna på en torr plats med temperatur mellan +5 och +50 grader. Undvik att utsätta mätarna för frost, värmekällor och direkt solljus.

Så installerar du på rätt sätt

Välj noggrant mätarens monteringsplats. Mätaren bör monteras frostfritt, på en torr plats och inte i direkt solljus.

Innan mätaren monteras ska rören spolvas rena med en passbit monterad istället för mätaren.

Montera mätaren med vattenmätarkopplingar och/eller vattenmätarkonsol. Förslagsvis monteras avstängningsventiler både före och efter mätaren samt ett filter och en backventil i mätarens utlopp eller efter mätaren i dess flödesriktning.

Skydda från stötar och vibrationer

Observera mätarens flödesfil (ska finnas väl synlig på mätarhuset). Installera mätaren så att vattenflödet följer pilens riktning.

Montera nya oskadade packningar i mätarens attennätarkoppling. Avsedd packning ska alltid användas.

Följs inte dessa installationsanvisningar så gäller inte garantin på produkten.

Vid frågor, kontakta marknad@infometric.se eller ring på tel. 08-594 775 44