

Installationshjälp

Izar extender

Med Piigab 900s och med upp till 250 st. trådbundna mätare.

Inkoppling av enheten:

Anslut Strömkabeln med stickproppkontakten till ett 230v uttag.
Koppla en Piigab master till rep plint 1 och 2 nere till vänster. Koppla in mätarna på M-bus plintarna uppe till vänster.

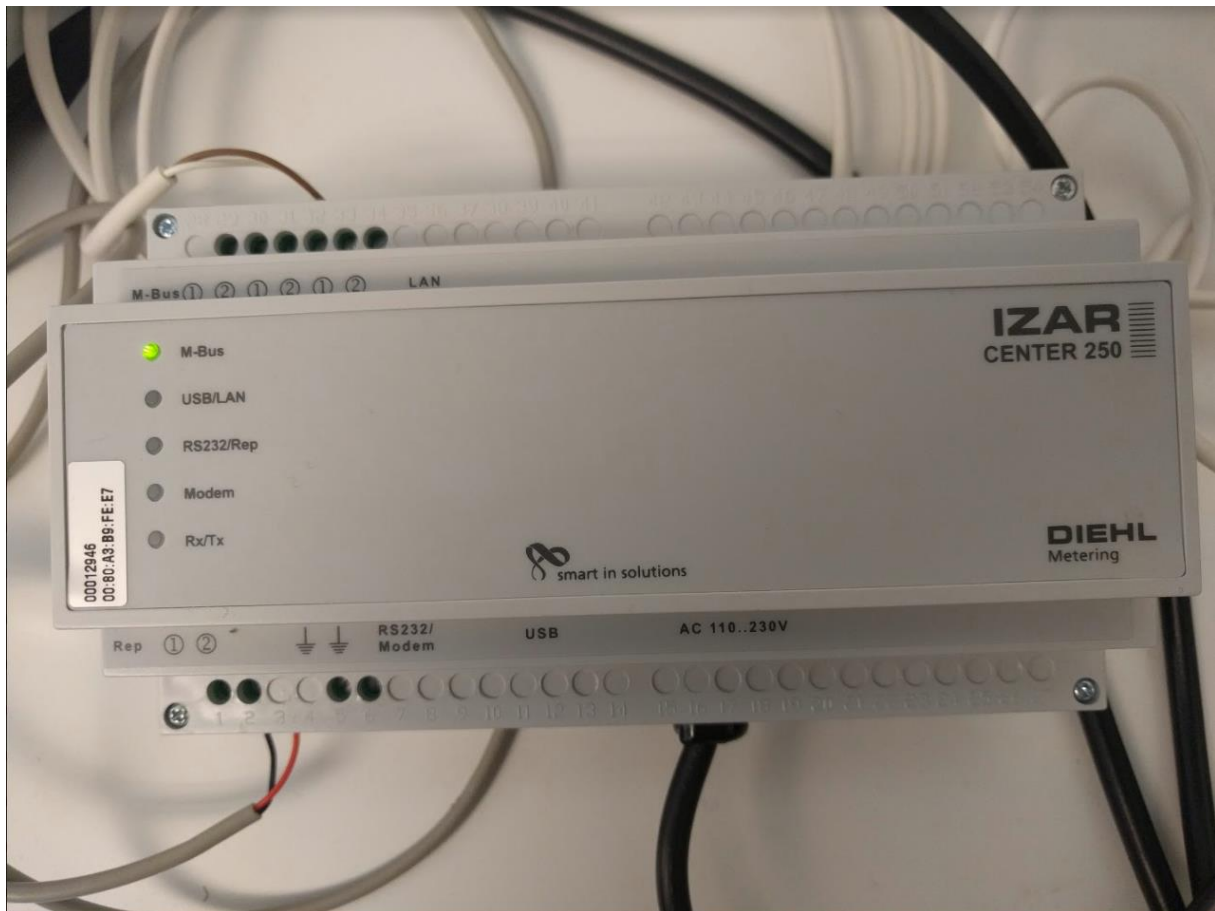
Om fler extendrar används koppla in dessa med en Mbus kabel direkt från rep plintarna till mastern. Inte från repeater 1 till repeater 2 osv!

Sekundär id (åtta siffror):

Står på framsidan på enheten på etiketten nere till vänster och består av åtta siffror.

Jorda Izar enheten genom att koppla in en kabel på plint 5 eller 6.

Bild:



Lysdioderna funktioner

Mbus

| Display | Operational condition |
|----------------|--|
| green | 0 ... 100 % bus load |
| yellow | 100 ... 130 % bus load (warning) The maximum M-Bus performance is achieved. Do not connect further M-Bus meters. The IZAR CENTER is fully operational in this condition. |
| red | Overload In this case, too many M-Bus meter are connected or the bus wires have a short-circuit. If there is a bus overload, the M-Bus voltage is switched off for 2 seconds. Then the bus supply is checked and is also switched off if required. |

Kommunikation

| Input cable | Display / operational condition |
|--------------------|--|
| USB/LAN | Green (input USB is active) Yellow (input LAN is active) |
| RS232/Rep | Green (input RS232 is active) Yellow (input Repeater is active) |
| Modem | Green (input RS232 is active) Yellow (input Repeater is active) |
| Rx/Tx | Green (data are received) Yellow (data are sent) |