

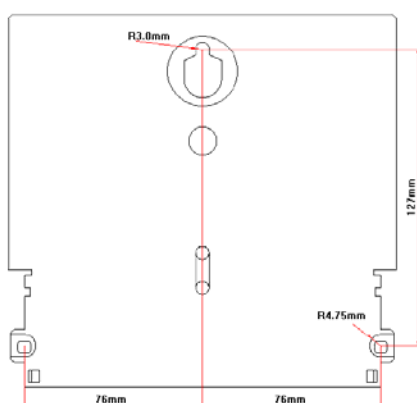
Installationsanvisning för elmätare EDM1 MK10 CT med PLC-LON kommunikation och standard setup

Strömtransformatormätare 1(6)A

1. Allmänt

MK10 levereras komplett färdig för installation. Komponenter för kommunikation via PLC-LON finns monterade på kretskort i mätaren. Mätaren har en grundkonfiguration som innebär att den mäter aktivt och reaktiv energi.

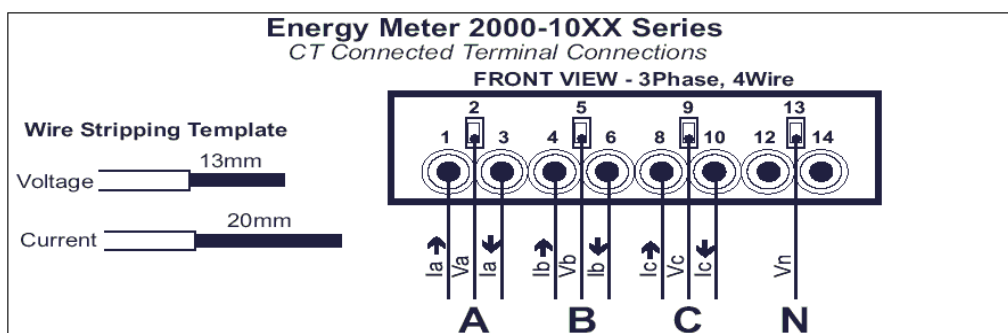
2. Montage



Mätaren monteras med 3st. skruvar med en dimension av max 5mm i diameter. Skruven för det övre fästhållet (nyckelhål) bör ha ett skruvhuvud som har en dimension om minst 8mm i diameter.

2. Anslutningsplint

Anslutning av fasledare och nolla samt strömtransformatorer sker enligt nedanstående inkopplingschema. Inkopplingschema finns även på insidan av plintlocket.



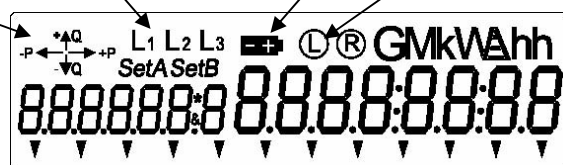
3. Display

Indikerar om spänning L1, L2, L3 finns.

Indikerar låg batterinivå.

Vektordiagram, visas om mätare är belastad.

Indikerar lokal anslutning via optoöga.



Displayen består av två stycken displayvisningar, **Set A** och **Set B**. För att förflytta sig och se värden inom en displayvisning tryck på knappen "Display Val". För att förflytta sig mellan **Set A** och **Set B** tryck på knappen "Display Val" i 3 sekunder.

Värden i display:

Set A **TOT IMP:** Mätarställning total kWh import.
TOT IMP: Mätarställning total kvarh import.

Set B **DATE:** Datum/Klockslag.
EFF: Momentan aktiv effekt i kW.
TRAFO: Primärström på strömtransformator, t ex 300 vid 300/5A.
NEURON: Mätarens Neuron id.
VER: Versionsnummer på internt program.
SERVICE: Service information för PLC-LON.
VOLT A, B, C: Spänning per fas L1, L2 och L3.
STRÖM A, B, C: Ström per fas L1, L2 och L3.
AL1: Aktiva larm, **AL2:** Okvitterade larm (kan endast kvitteras med EziView).

Displayen består även av ett antal pilar som pekar mot märkskylten.

- **Larm M:** Fel strömriktning, **Larm R:** Omvänd fasföljd, fel spänningsanslutning.
- **PLC:** För framtida funktioner.
- **AL1:** Aktiva larm, **AL2:** Okvitterade larm (kan endast kvitteras med programvara EziView).

Larmer:

N: Pulsutgångsfrekvensen för hög.

Z: Fel i mätarens interna minnet .

V: Spänning utanför gränsvärde $80\% < V > 120\%$.

R: Omvänd fasföljd, fel spänningsanslutning.

C: Fel på klockan.

X: Fel i RAM eller LCD.

M: Fel strömriktning.

U: Magnetisk åverkan.

L: Kalibreringen felaktig.

D: Batterinivå låg.

Y: Programfel.

4. Utgångar/LED



Mätaren har 2st. utgångar, TB7 & TB8.

TB7: Pulsutgång 0,0002 imp/kWh

TB8: Utgången sluter vid lågtariff.